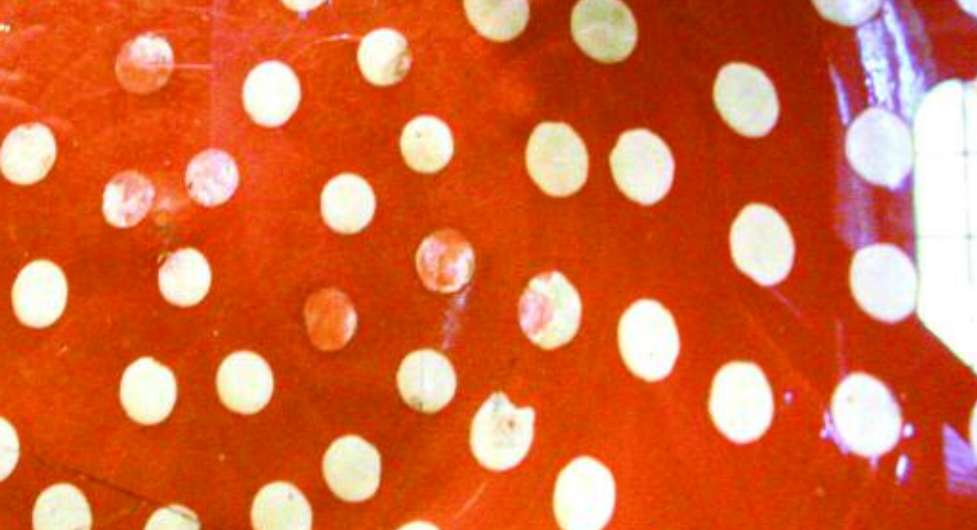


Schloss? **MUSEUM?** **HOCHHAUS?**

Aufmerksamen Detektiven entgeht nichts! Untersuche diesen Ort, mache besondere Merkmale ausfindig. Schaue und hör dich um. Wie riecht es hier? Zähl mit geschlossenen Augen möglichst rasch fünf unverkennbare Merkmale auf!

Gebäude



Muster, Ornament, Zierwerk?

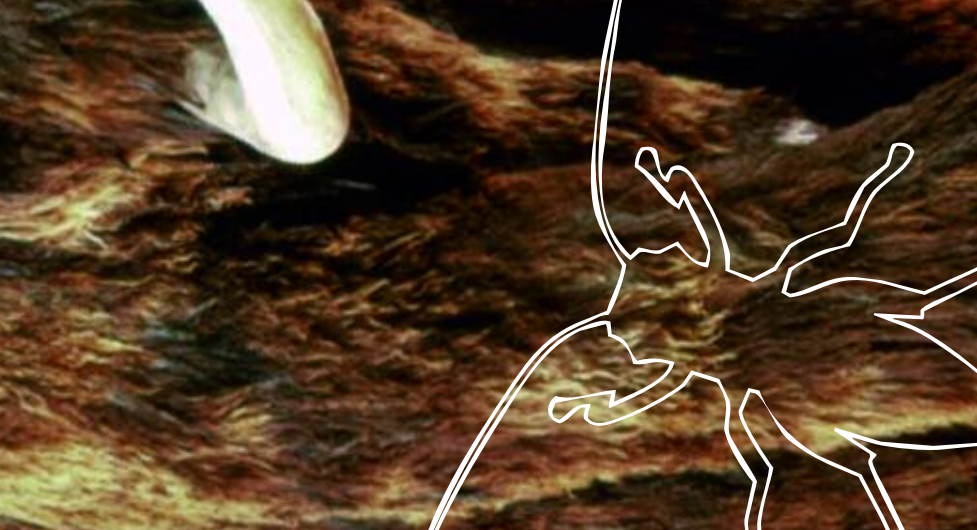
**Schau dich um und suche ein unauffälliges
Muster! Auf dem Boden, an der Decke,
an einem Gegenstand, auf einem Stück Stoff...
Beschreibe das Muster mit geheimnis-
vollen Namen und Wörtern. Lass jemanden
herausfinden, was du entdeckt hast!**

Muster



Menschen **alle anders ...**

Beobachte unauffällig eine Person. An welchen Merkmalen würdest du sie wieder erkennen? Auffällige Körperform, Kleidung oder Verhalten?! Flüstere deine Beobachtungen jemandem ins Ohr. Lass erraten, wen du ausgewählt hast!



SCHLITZPUPILLIGER *Samtpfotengeher*

Siehst du hier ein Tier? Ja?! Dann überlege, wie es hierher gekommen ist. Erfinde eine mögliche Abenteuerreise und einen treffenden Namen. Nein?! Nicht das kleinste Tier vorhanden? Zähle auf, welche Tiere an diesem Ort passen würden und welche nicht.



1500 KILO SCHWER • 50 CM
UMFANG • 10 JAHRE GESUCHT •
5 TAGE GEPUTZT • 100 CM •
HOCH • 3 MILLIONEN JAHRE
ALT • 1500 KILO UMFANG
10 JAHRE GESUCHT • MIL-
GEPUTZT •
LIONEN
50 CM
GESU
CM
A



KOSTBAR

Was erscheint dir an diesem Ort besonders kostbar? Etwas sehr Altes, Wunderschönes, Seltenes, etwas aus edlem Material oder vielleicht etwas, das jemandem viel bedeutet? Suche die Kostbarkeit, die lohnenswerte Beute für einen Dieb wäre und darum besonders geschützt werden muss. Kannst du es begründen?

Wert



Uniform?

**Geheime Erkennungszeichen?!
Menschen tragen Kleider und Dinge, die
Botschaften enthalten. Schau genau
auf Schuhe, Kleidung, Kopfbedeckung,
Schmuck. Finde drei Hinweise und
erzähl, was du daraus schliessen kannst.**

Erkennungszeichen



WER war vorher da?

Fingerabdrücke, Fussspuren, Essensreste...
Suche Spuren von Menschen oder Tieren,
die vor dir an diesem Ort waren.

Finde heraus, was sie hier gemacht haben
und warum. Gesucht ist die geheimste
Spur! Beschreibe sie und prüfe, ob andere
sie auch finden.

Spuren



rund??

Rund ist gesucht! Objekte, Dinge oder Details. Suche in kurzer Zeit viele runde Dinge aus. Zeichne sie rasch und einfach ab. Gib deine Skizze oder deinen Plan jemandem in die Hand, damit diese Person deiner «runden Spur» folgen kann!

Form



z. B. *Grün!*

Ein Gegenstand ist verschwunden! Mit Farbensinn lässt sich dieser Fall lösen! Wähle etwas aus und beschreibe seine Farbe mit neuen Namen wie z. B. beulengrünundblau, porzellanrosa, pfauenfederschwanzblau, etc. Lass erraten, welcher Gegenstand gesucht wird.

Farbe



Lupenkarte

Dies ist wohl die einfachste Suchmaschine der Welt. Vor das Auge halten, suchen, finden – z.B. eine Farbe, ein Tier oder eine Form. Vielleicht entdeckst du einen Grashügel, der eigentlich ein Katzenohr ist, oder ...



als ob's ... Wolkenkratzer wären

**Entdecke mit der Lupenkarte andere Welten!
Nimm etwas unter die Lupe und beschreibe
oder zeichne, was du wirklich siehst. Was könnte
es aber sonst noch sein? Z. B. Massstäbe vor
einer schimmlichen Wand sehen aus, als ob's ...
Notiere deine Ideen und gib sie als Rätsel weiter!**

Täuschung



Museums*Rätsel*

Decke einen Fall auf und finde heraus, was für viele Besuchende im Museum nicht zu entdecken ist. Mache daraus ein Rätsel und schreibe Frage **und** Lösung auf. Gib dich dem Museumspersonal als Detektiv zu erkennen und hinterlege dein Rätsel für andere Detektive. Wenn du die Museumsleute von deinem Scharfsinn überzeugt hast, bekommst du ein Abzeichen!

Geheimnis



Gutschein

ab ins Museum

Begleite als MuseumsDetektiv weitere Leute ins Museum und zeige ihnen geheime Winkel und verborgene Spuren.

Dieser Gutschein ist ein Gratis Eintritt für zwei Erwachsene und zwei Kinder. Zu welchen Museen du damit gratis Eintritt hast, kannst du auf www.museumslupe.ch nachlesen.

Dieses LupenSpiel wurde dir überreicht von:

Digitales für MuseumsDetektive

auf www.museumslupe.ch findest du

- 70 Museen mit ihren besten Stücken
- Fragen, die darauf warten online beantwortet zu werden
- Ideen für den Museumsbesuch (für Kinder, Familien, Schule)
- ein Gästebuch mit Fotos von Lupen-Veranstaltungen
- ein digitales Spiel

Die Bilder des LupenSpiels findest du auch auf der Museumslupe. Diese und das LupenSpiel wurden erfunden vom Lehrgang kuverum (www.kuverum.ch | 8000 Zürich).

Das Projekt steht unter dem Patronat der Stiftung Schweizer Museumspass (www.museumspass.ch) und dem Verband der Museen der Schweiz (www.museums.ch).

Mit freundlicher Unterstützung der  AVINA STIFTUNG  ERNST GÖHNER STIFTUNG  SWISSLOS
Lotteriefonds
Kanton Bern

Mitgeholfen haben: Claudia Beer, Silvia Brauns, Lydia Derungs, Franziska Dürr, Gaby Ruppen
Gestaltung: Angela Reinhard

LupenSpiel

Für junge Detektive

Die Rätsel auf zehn der Spielkarten kannst du überall lösen, die Aufgabe auf der elften nur im Museum. Dabei lernst du beobachten und kombinieren. Das müssen Detektive können! Du kannst die Karten alleine, zu zweit, mit einer Gruppe oder mit deiner Familie lösen! Schreib auf, zeichne, vergleiche, lass erraten und mache andere zu neugierigen Mitspielenden.

Museen bieten Kurse für findige Kinder. Wo und wann diese stattfinden erfährst du bei www.museumslupe.ch